

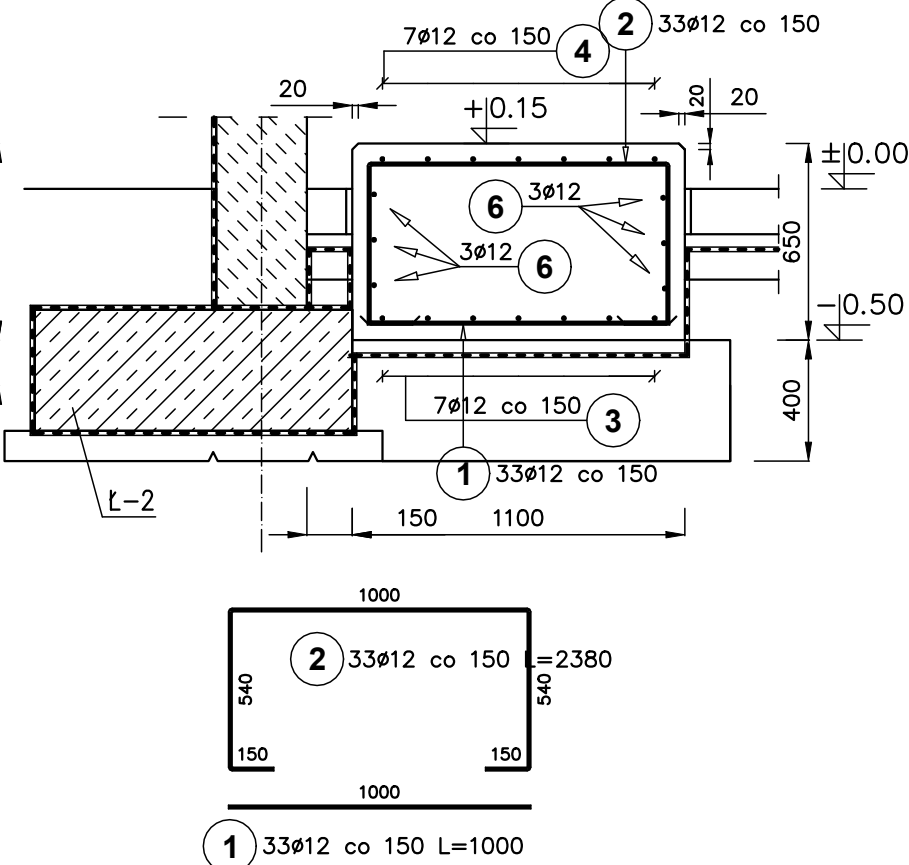
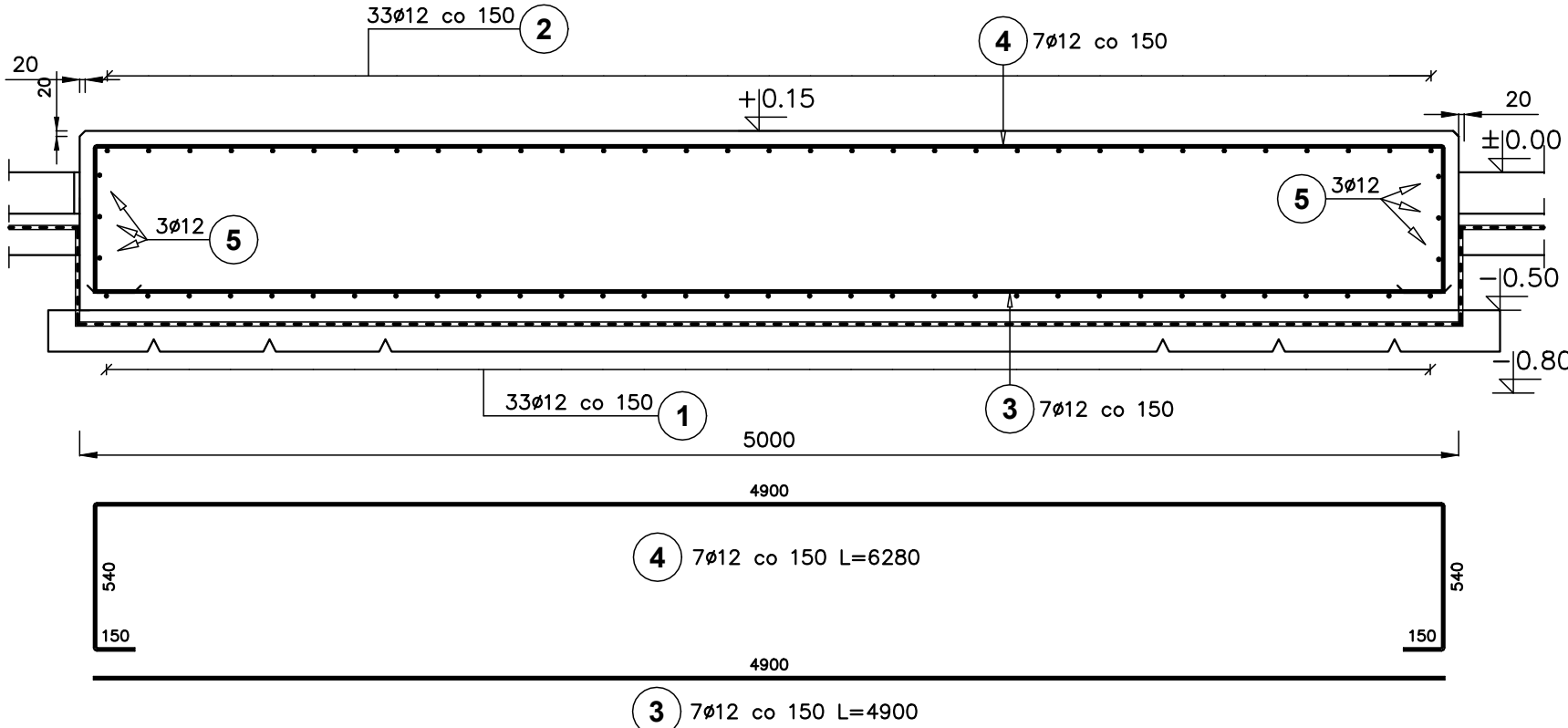
FUNDAMENT F-1 ETAP I – SZT.1

BUDYNEK INSTALACJI ODWADNIANIA I PRZETWARZANIA OSADU OB.6

PRZEKRÓJ 1-1

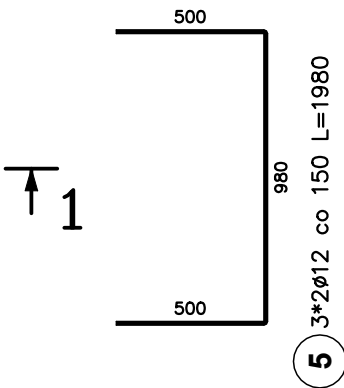
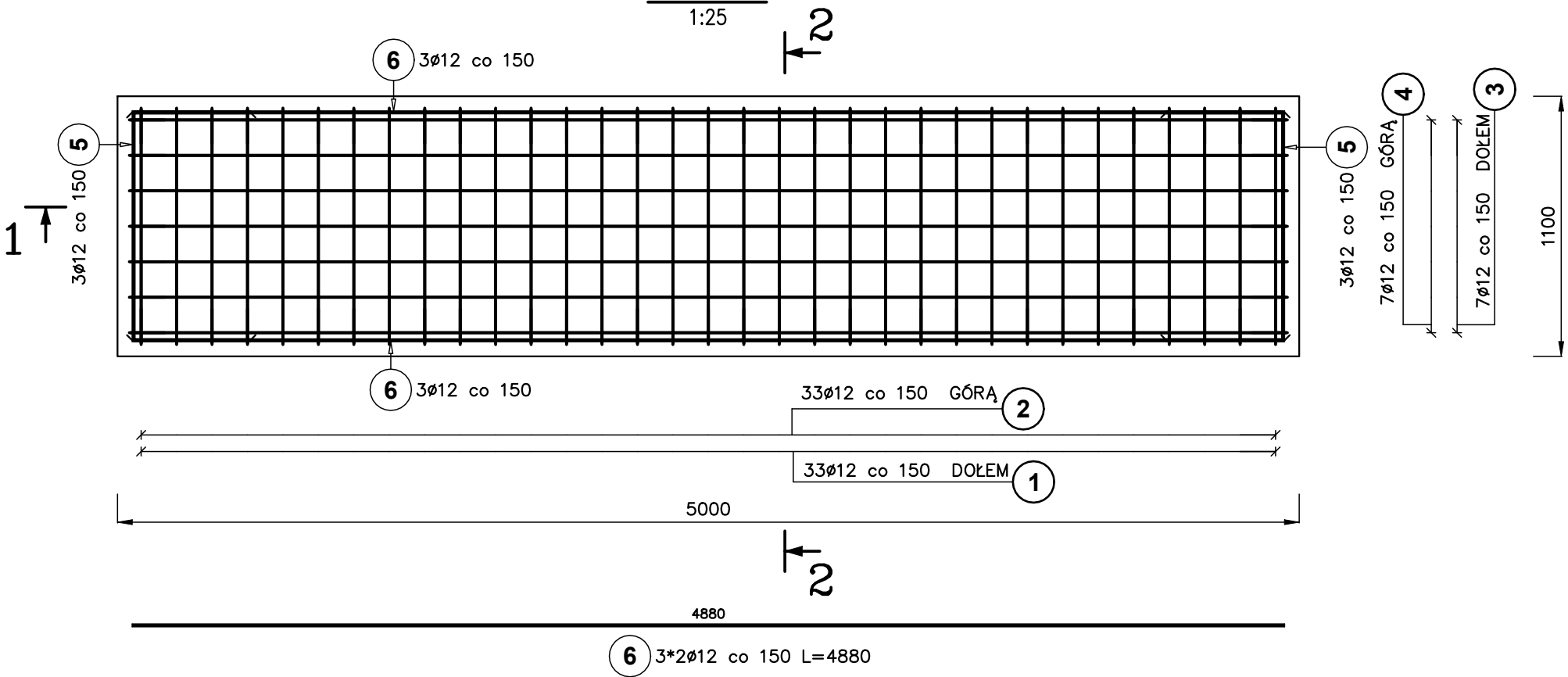
PRZEKRÓJ 2-2

ZESTAWIENIE STALI ZBROJENIOWEJ



Poz.	Stal	Długość (mm)	Ilość			Długość łączna (m)
	0		w elemencie	elementów	ogółem	
	A-IIIIN					0 12
1	12	1000	33	1	33	33,00
2	12	2380	33	1	33	78,54
3	12	4900	7	1	7	34,30
4	12	6280	7	1	7	43,96
5	12	1980	6	1	6	11,88
6	12	4880	6	1	6	29,28
Długość wg średnic (m)						230,96
Masa 1 m pręta (kg/m)						0,89
Masa łączna wg średnic (kg)						205,09
Masa łączna wg gatunku stali (kg)						205,09
Ogółem (kg)						205,09

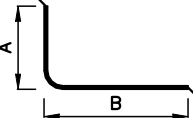
RZUT



BETON C20/25
STAL A-IIIIN

- UWAGA:
- OTULINA ZBROJENIA WYNOŚI 50MM
 - OSTRE KRAWĘDZIE FAZOWAĆ 20x20MM

- Opis kształtu pręta: PN-EN ISO 3766 (gabarytowy)
- Opis długości haka: gabarytowy
- Długość pręta L=A+B: suma wymiarów gabarytowych



JEDNOSTKA PROJEKTOWA EKO-OLTO Tomasz Olechno <small>ul. Piłsudskiego 12/18 65-103 Zielona Góra tel. 929 24 87 298</small>			
INWESTOR GMINA DOBRA UL. SZCZECIŃSKA 16 A 72-003 DOBRA K/SZCZECINA			
NAZWA PROJEKTU Przebudowa i rozbudowa węzła przeróbki osadów na terenie oczyszczalni ścieków w Redlicy, gm. Dobra			
LOKALIZACJA Działka nr 1/2, Obr. ew. 321101_2,0011, Redlica, jednostka ewidencyjna 321101_2, Dobra, powiat policki, woj. zachodniopomorskie			
FAZA ZADANIA PROJEKT WYKONAWCZY - Etap I i II			SKALA 1:25
TYTUŁ RYSUNKU Budynek instalacji odwadniania i przetwarzania osadu - Fundament F-1 etap I			
NR RYSUNKU K-3	NR UPRAWNIEN UAN-8345/ 996/86	DATA 07.2021r.	PODPIS
PROJEKTANT inż. Mirosław Zygmunt	SPRAWDZAJĄCY mgr inż. Janusz Przybyś	DATA 07.2021r.	PODPIS